

Strumenti di comunicazione ActiveXperts Software

ActiveXperts
software

Strumenti e toolkit di comunicazione per server e workstation Windows

Integrare una funzionalità di comunicazione in un'applicazione non è mai cosa semplice. Richiede una conoscenza specializzata che può superare quella che è l'esperienza dei singoli programmatori. Sono anni che gli sviluppatori in VBScript, Visual Basic e Visual C++ si affidano alla potenza, flessibilità e affidabilità dei componenti e toolkit di comunicazione di ActiveXperts Software. Adesso è una nuova generazione di sviluppatori .NET a trarre vantaggio dai componenti ActiveXperts.

■ ActiveXperts SMS and Pager Toolkit

ActiveXperts SMS and Pager Toolkit è un componente ActiveX/OLE che introduce una funzionalità di comunicazione via SMS/cercapersone all'applicazione o script dell'utente. SMS and Pager Toolkit può inviare e ricevere messaggi SMS direttamente attraverso un telefono cellulare GSM o un dispositivo SMS. È anche in grado di inviare messaggi SMS attraverso un modem standard accedendo al centro SMSC ("Short Message Service Center") di un gestore telefonico abilitato.

```
Set smsObject = CreateObject("ActiveXperts.SMSC")
smsObject.Device = "Nokia 6310i GSM Phone"
smsObject.Recipient = "31624896641"
smsObject.SendMessage 0
If( smsObject.LastError = 0 )
    WScript.Echo "Success"
Else
    WScript.Echo "Error: " & smsObject.LastError
End If
```

SMS and Pager Toolkit supporta tutti i più importanti standard per i messaggi, tra cui PDU, Clear Text, Fbus e Unicode. Offre inoltre supporto per tutti i principali protocolli adottati dai gestori di centri SMSC, tra cui TAP, XIO e UCP.

Il toolkit offre esempi per Visual Basic, Visual Basic .NET, Visual C++, Visual C# .NET, ASP, VBScript e HTML.

SMS Sender - Built with ActiveXperts SMS and Pager Toolkit

Comport/Modem properties: Port: 1, Speed: 9600, Settings: 8.n.1

Sender/Recipient info: Sender: 0627308601, Recipient: 0624896641

Message: Hello, how are you doing?

NOTE: Only the first 160 characters of the message will be sent. All characters are allowed.

Message Type: Text

Send Options: Send through service provider: 02012345678, Protocol: TAP

Log all modem operations to file: C:\temp\logfile.txt

Send Message

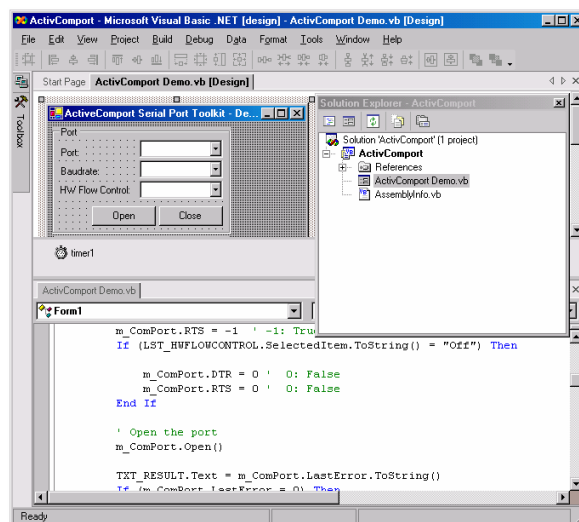
This demo uses the ActiveXperts SMS and Pager Toolkit, an ActiveXperts Software product.

Per ulteriori informazioni: www.activexperts.it/activsms.

■ ActiveComport Serial Port Toolkit

Integrare una funzionalità di comunicazione seriale in un'applicazione richiede una conoscenza specializzata delle comunicazioni seriali.

Grazie al componente ActiveComport è possibile controllare modem, indicatori di peso, scanner, stampanti, masterizzatori CD o qualsiasi altro dispositivo dotato di un'interfaccia seriale.



ActiveComport consente di trasferire dati da un punto a un altro di una rete, offrendo supporto per i dati in formato sia ASCII che binario.

Alcune delle caratteristiche di ActiveComport:

- Controllo totale della porta COM;
- Controllo del flusso hardware e software;
- Velocità di trasmissione differenti;
- Bit di avvio/stop/parità;
- Trasferimento dati in formato binario e ASCII;
- Supporto per RS 232 e RS 485.

Sono forniti esempi per Visual Basic, Visual Basic .NET, Visual C++, Visual C# .NET, ASP, VBScript e HTML.

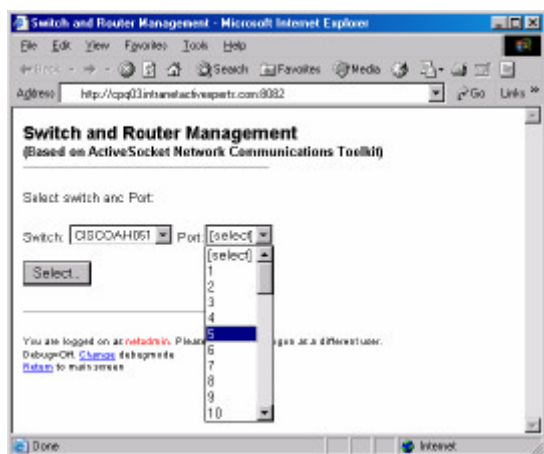
Per ulteriori informazioni: www.activexperts.it/activcomport.

■ ActiveSocket Network Communications Toolkit

Integrare una funzionalità di comunicazione di rete in un'applicazione o script non è mai cosa semplice. Richiede infatti una conoscenza specializzata che può superare quella che è l'esperienza dei singoli programmatori.

Come ideare un'applicazione client/server capace di dialogare su una rete? Basta creare un oggetto sul client e un oggetto sul server e lasciare che questi stabiliscano una reciproca comunicazione.

E se volessimo configurare i dispositivi di rete attraverso un'interfaccia web delegando la configurazione ai nostri operatori? Basta creare un sito web ASP o ASP.NET e lasciare che ActiveSocket comunichi con i dispositivi usando il protocollo Telnet. Questi sono solamente semplici esempi di come è possibile sfruttare questo tipo di controllo.



Alcune delle caratteristiche di ActiveSocket:

- Comunicazioni orientate alla connessione tra applicazioni in una LAN o su internet;
- Supporto totale per TCP/IP;
- Supporto per IPX/SPX (è richiesto Winsock 2.0);
- Trasferimento dati in formato ASCII (visualizzabile) e binario;
- Sessioni telnet automatizzate;
- Supporto per shell script UNIX o LINUX; possibilità di collegarsi a un daemon RSH UNIX/LINUX, eseguire uno shell script e leggere i suoi stderr e stdout;
- Supporto per SNMP v1 e SNMP v2c, compresi i comandi Get, GetNext e Set e i trap SNMP;
- Supporto di HTTP e HTTPs per la lettura di contenuti web;
- Supporto per i Time Server NTP;
- Supporto DNS;
- Architettura con funzionalità multi-threading;
- Wake-up On LAN (conosciuta anche come Wake On Lan o WOL).

Per ulteriori informazioni: www.activexperts.it/activsocket.

■ ActiveEmail SMTP E-mail Toolkit

ActiveEmail offre un'interfaccia di programmazione facile da usare per comunicazioni di posta elettronica SMTP. Questo toolkit è ideale per tutte le situazioni in cui le e-mail devono essere inviate automaticamente o a gruppi da applicazioni, da server web o dalla riga di comando.

```
Set aeObj = CreateObject("ActiveXperts.SmtMail")
aeObj.HostName = "smtp.myserver.com"
aeObj.FromAddress = "johndoe@mycompany.com"
aeObj.FromName = "John Doe"
aeObj.AddTo "info@activexperts.com", "ActiveXperts Info"
aeObj.AddCc "sales@activexperts.com", "ActiveXperts Sales"
aeObj.Subject = "Hello"
aeObj.Priority = 1
aeObj.BodyType = 1
aeObj.Body = "Hello, how are you?"
aeObj.AddAttachment ".\img1.jpg"
aeObj.Send
Wscript.Echo "Result: " & aeObj.LastError
```

ActiveEmail supporta anche il protocollo NNTP, che consente di automatizzare l'invio di post sui newsgroup.

Alcune delle caratteristiche di ActiveEmail:

- Destinatari multipli (A, CC, BCC);
- Allegati multipli (formato ASCII e binario);
- Formattazione del corpo del messaggio in Rich Text (HTML);
- Oggetti integrati nel corpo del messaggio come suoni, immagini, ecc.;
- Set di caratteri multipli (per il supporto di lingue straniere);
- Autenticazione SMTP;
- Possibilità di mettere in coda la posta elettronica per ottimizzare le prestazioni degli script;
- Supporto per il protocollo di posta SMTP secondo RFC 822;
- Supporto per il protocollo MIME secondo RFC 822, RFC 1521 e RFC 1522;
- Possibilità di postare news;
- Descrizione dettagliata degli errori;
- Registro degli eventi Windows;
- E molto altro ancora...

ActiveEmail comprende un servizio Queue, utile per i clienti che non dispongono di una connessione con un server SMTP. Il servizio Queue preleva i file MIME da una directory e li invia al server SMTP.

Sono forniti esempi per Visual Basic, Visual Basic .NET, Visual C++, Visual C# .NET, ASP, VBScript e HTML.

Per ulteriori informazioni: www.activexperts.it/activemail.

Per valutare i nostri prodotti: <http://www.activexperts.it/download>

Requisiti: Windows NT / 2000 / XP / 2003, 10MB di spazio libero su disco e 128MB di RAM (raccomandati 192MB)